

# Reparaturfüller aus Polyamid

**Der Thermelt PA Reparaturfüller ist ein super Material für die Instandsetzung des Schaltafels - und es ist eine schnelle Reparaturmethode!**

Die Schaltafeln kommen oft mit Schäden zurück, die repariert werden müssen. Wir haben ein Material, das sehr einsetzbar ist, und die Haltbarkeit ist erstaunlich. Der Füller ist auf Polyamid Basis und bleibt im Schaltafel aufgrund seiner Flexibilität formstabil und sinkt nicht nach! Der Füller ist elastisch, ist gleichzeitig ausreichend hart und sofort, ohne Wartezeit, weiter zu verarbeiten. Das Material ist wegen seiner UV Stabilität für den Außenbereich sehr gut geeignet.



- **Reparatur Stäbe**  
Lenge 300 mm  
Ø 12 mm  
25 Beutel/Karton
- **Reparatur Granulat**  
3 kg Eimer  
20 kg Sack



PA Reparaturfüller	vs	2-K Füllstoff
Ungiftiges Produkt		Sehr giftiges Produkt
Trockenzeit nur Sekunden		Lange Trockenzeit
Bereit zum Gebrauch		Muss gemischt werden
Farben für alle Tafelsorten		Nur eine Farbe
Minimale Verschwendung		Viele Verschwendung
Schneiden statt schleifen		Giftige Stoffe im Luft wenn schleifen
Nur einmal füllen (auch große Reparaturen)		Große Reparaturen müssen wieder aufgefüllt werden
Produktmenge 5-10 Mal weniger		Produktmenge 5-10 Mal mehr
Bleibt bis 5 Mal länger im Schaltafel		Sehr hart, keine Flexibilität
Gut für Ecken, Kanten und schwierige Reparaturen		Zu hart für Ecken und Kanten - bricht ab
5 Jahre Garantie (bei korrekter Anwendung)		Keine Garantie
Punkt Reparatur		Oberfläche Reparatur

## Anwendung



1 | Der Schaden wird entdeckt.



2 | Schadstelle mit der Oberfräse ausfräsen und mit Luft säubern.



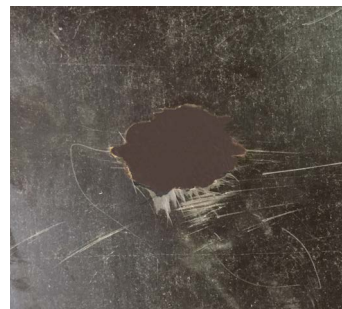
3 | Flüssige Füllstoff im Schaden verfüllen.



4 | Kühleisen oben zum Abkühlen und Einpressen des flüssigen Astfüllers im Schaden.



5 | Überschuss mit dem Hobel wegschneiden.



6 | Fertig!

### Wichtige Info!

- Arbeitstemperatur 160 °C.
- Pistole nie an der Seite legen.
- Die Stange nie nach hinten ziehen.
- Die Düse ab und zu festschrauben.
- Füller in luftdichten Behältern aufbewahren.

### Sicherheitshinweis!

*Verbrennungsgefahr! Gerät und Füllstoff werden hohe Temperaturen erreichen. Die Düse und den flüssigen Füllstoff nicht berühren. Bei Hautkontakt mit kaltem Wasser abspülen und ärztliche Hilfe wenn nötig. Bei Augenkontakt gründlich mit Wasser spülen und ärztliche Hilfe suchen. Wir empfehlen die Verwendung von Schutzhandschuhen und Schutzbrille. Verwenden Sie nur in einem gut belüfteten Bereich.*

### Schalttafel Profi Reparatur Satz

- 1x BCD 360 Reparatur Pistole 300W
- 2x Reparaturfüller Ø12 mm L300 mm
- 1x Kühleisen mit Griff 80x180 mm
- 1x Handhobel 50 mm
- 1x Kunststoff Koffer

